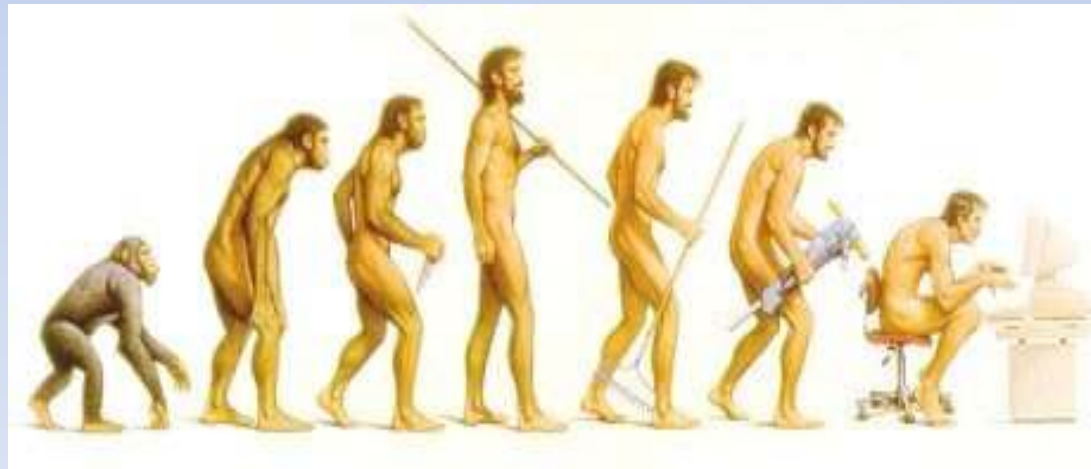
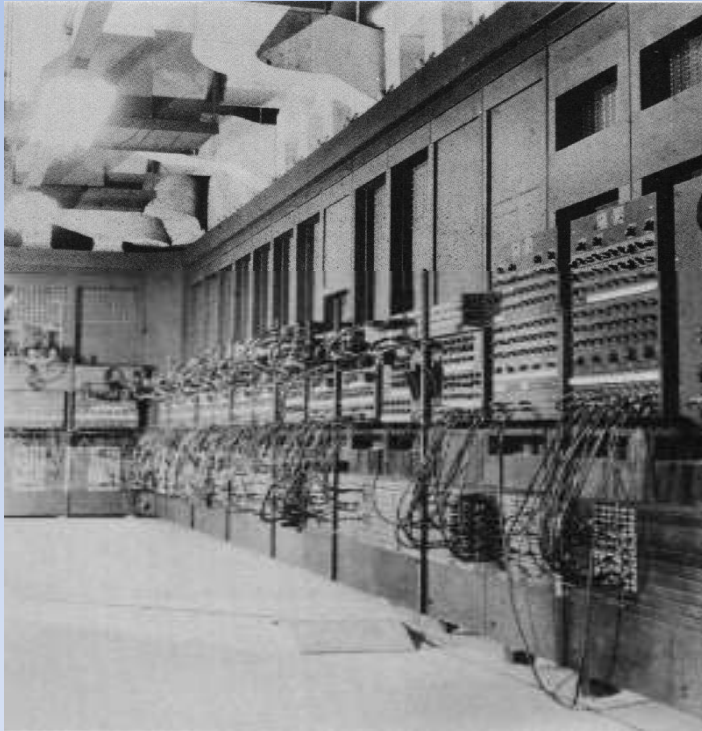


EVOLUÇÃO DO COMPUTADOR



ENIAC

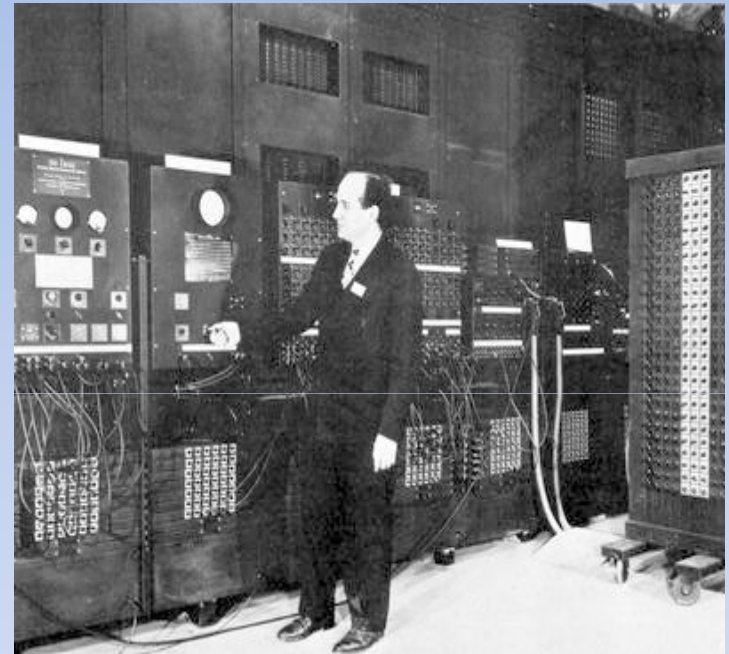


O ENIAC começou a ser desenvolvido em 1943 durante a II Guerra Mundial para computar trajetórias táticas que exigissem conhecimento substancial em matemática, mas só se tornou operacional após o final da guerra.

ENIAC

- O **ENIAC** foi o primeiro computador digital electrónico de grande escala. Criado em Fevereiro de 1946 pelos cientistas norte-americanos John Eckert e John Mauchly, da Electronic Controlo Company.

O computador pesava 30 toneladas, media 5,50 m de altura e 25 m de comprimento e ocupava uma sala inteira.



1943– 1946

MS - DOS

1981-1999



A Microsoft então adaptou-o e criou o PC-DOS. O contrato com a IBM previa uma royalty (de 10 a 50 dólares por cada máquina vendida) e um pequeno pagamento inicial. Mas o sistema continuava sobre propriedade da Microsoft, assim como a possibilidade de distribuir versões modificadas (MS-DOS).

Primeiro Portátil

O Osborne foi o primeiro microcomputador comercialmente bem sucedido portátil, lançado em abril de 1981 pela Osborne Computer Corporation. Ele pesava 10,7 kg



O Osborne 1 era alimentado por corrente alternada e não tinha bateria interna, embora uma bateria fabricada por terceiros logo tenha surgido, possibilitando trabalhar por uma hora com a máquina fora da tomada.



Evolução Do Computador





1976

A Evolução do Computador Iniciou-se com modelos idênticos a este.



2009

Nos Dias que corre o computador teve uma evolução "gigantesca" e já existem computadores portateis

António Pinto

Dimas
Marques

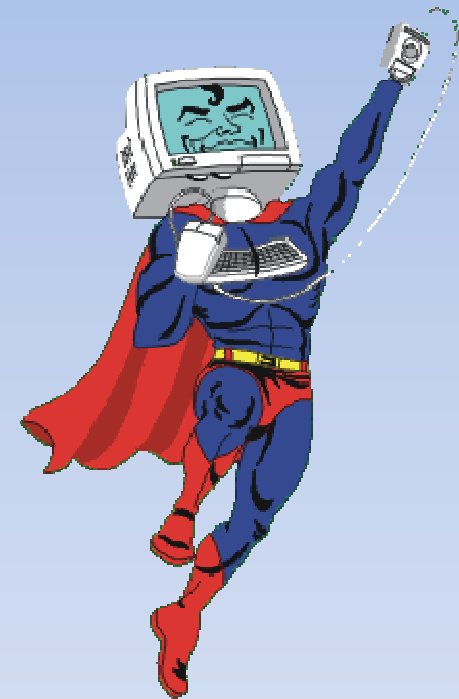
Este Trabalho Foi Realizado Por

Luiza Vieira

Gonçalo Melo

Bibliografia

www.Wikipedia.com



Evolução do Computador

FIM