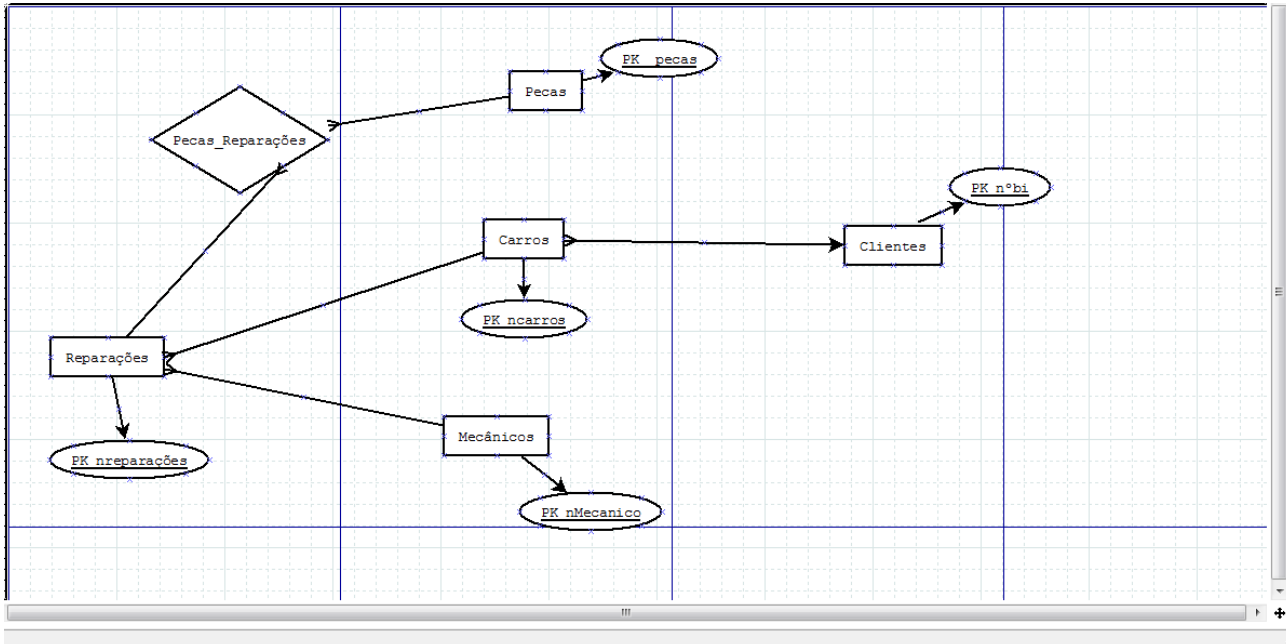


Criação de bases de dados em SQL

Para criar uma base de dados primeiro deve-se desenhá-la para perceber quais as tabelas que são precisas.

Podemos usar um programa de desenho tradicional, eu utilizei um próprio para bases de dados, "DIA".



Após o desenho podemos então criar a estrutura da tabela para depois colocarmos a informação dentro delas, podemos abrir uma nova query e inserir os dados todos como eu fiz ou então fazer tabela a tabela dentro do SQL como se faz no access.

1. A estrutura da base, na query.

```
USE [OficinaS12]
GO
/***** Object: Table [dbo].[Cliente]    Script Date: 01/13/2012 20:17:36 *****/
SET ANSI_NULLS ON
GO
SET QUOTED_IDENTIFIER ON
GO
CREATE TABLE [dbo].[Cliente](
    [nCliente] [int] NOT NULL,
    [Nome] [nvarchar](50) NULL,
    [Morada] [nvarchar](50) NULL
) ON [PRIMARY]
GO
/***** Object: Table [dbo].[Carro]    Script Date: 01/13/2012 20:17:35 *****/
SET ANSI_NULLS ON
GO
SET QUOTED_IDENTIFIER ON
GO
CREATE TABLE [dbo].[Carro](
    [nCarro] [int] NOT NULL,
    [Marca] [nvarchar](50) NULL,
    [Modelo] [nvarchar](50) NULL,
    [nCliente] [int] NULL,
    [Matricula] [nvarchar](50) NULL,
    CONSTRAINT [PK_Carro] PRIMARY KEY CLUSTERED
(
    [nCarro] ASC
) WITH (PAD_INDEX = OFF, STATISTICS_NORECOMPUTE = OFF, IGNORE_DUP_KEY = OFF, ALLOW_ROW_LOCKS = ON,
ALLOW_PAGE_LOCKS = ON) ON [PRIMARY]
) ON [PRIMARY]
```

```

GO
/***** Object: Table [dbo].[Reparacoes]      Script Date: 01/13/2012 20:17:36 *****/
SET ANSI_NULLS ON
GO
SET QUOTED_IDENTIFIER ON
GO
CREATE TABLE [dbo].[Reparacoes] (
    [nReparacao] [int] NOT NULL,
    [MDO] [int] NULL,
    [nCarro] [int] NULL,
    [nMecanico] [int] NULL,
    CONSTRAINT [PK_Reparacoes] PRIMARY KEY CLUSTERED
(
    [nReparacao] ASC
) WITH (PAD_INDEX = OFF, STATISTICS_NORECOMPUTE = OFF, IGNORE_DUP_KEY = OFF, ALLOW_ROW_LOCKS = ON,
ALLOW_PAGE_LOCKS = ON) ON [PRIMARY]
) ON [PRIMARY]
GO
/***** Object: Table [dbo].[Pecas_Reparacoes]      Script Date: 01/13/2012 20:17:36 *****/
SET ANSI_NULLS ON
GO
SET QUOTED_IDENTIFIER ON
GO
CREATE TABLE [dbo].[Pecas_Reparacoes] (
    [nReparacao] [int] NOT NULL,
    [nPeca] [int] NULL,
    [Quantidade] [int] NULL
) ON [PRIMARY]
GO
/***** Object: Table [dbo].[Pecas]      Script Date: 01/13/2012 20:17:36 *****/
SET ANSI_NULLS ON
GO
SET QUOTED_IDENTIFIER ON
GO
CREATE TABLE [dbo].[Pecas] (
    [nPecas] [int] NOT NULL,
    [Nome] [nvarchar](50) NULL,
    [Modelo] [nvarchar](50) NULL,
    [precoPeca] [int] NULL,
    [Tipo] [nvarchar](50) NULL,
    CONSTRAINT [PK_Pecas] PRIMARY KEY CLUSTERED
(
    [nPecas] ASC
) WITH (PAD_INDEX = OFF, STATISTICS_NORECOMPUTE = OFF, IGNORE_DUP_KEY = OFF, ALLOW_ROW_LOCKS = ON,
ALLOW_PAGE_LOCKS = ON) ON [PRIMARY]
) ON [PRIMARY]
GO
/***** Object: Table [dbo].[Mecanico]      Script Date: 01/13/2012 20:17:36 *****/
SET ANSI_NULLS ON
GO
SET QUOTED_IDENTIFIER ON
GO
CREATE TABLE [dbo].[Mecanico] (
    [nMecanico] [int] NOT NULL,
    [Nome] [nvarchar](50) NULL,
    [precoHomem] [int] NULL,
    CONSTRAINT [PK_Mecanico] PRIMARY KEY CLUSTERED
(
    [nMecanico] ASC
) WITH (PAD_INDEX = OFF, STATISTICS_NORECOMPUTE = OFF, IGNORE_DUP_KEY = OFF, ALLOW_ROW_LOCKS = ON,
ALLOW_PAGE_LOCKS = ON) ON [PRIMARY]
) ON [PRIMARY]
GO
/***** Object: StoredProcedure [dbo].[Inserereparacoes]      Script Date: 01/13/2012 20:17:30 *****/
SET ANSI_NULLS ON
GO
SET QUOTED_IDENTIFIER ON
GO
-- =====
-- Author:          <Author,,Name>
-- Create date:    <Create Date,,>
-- Description:    <Description,,>
-- =====
CREATE PROCEDURE [dbo].[Inserereparacoes]
    -- Add the parameters for the stored procedure here
AS
BEGIN

```

```

-- SET NOCOUNT ON added to prevent extra result sets from
-- interfering with SELECT statements.
SET NOCOUNT ON;
Declare @valorinicial int

declare @randMDO int
declare @randCarro int
declare @randMecanico int

SET @valorinicial=0
declare @tab Table(apeca int,arepa int,aquant int)

while @valorinicial<= 46
Begin
    Set @valorinicial=@valorinicial+1

    set @randMDO= ROUND((100*rand()+1),0)
    set @randCarro= ROUND((19*rand()+1),0)
    set @randMecanico= ROUND((6*rand()+1),0)
    Insert into Reparacoes (nReparacao,MDO, nCarro,nMecanico ) values(@valorinicial
,@randMDO,@randCarro,@randMecanico)

    End

END
GO
/***** Object: StoredProcedure [dbo].[InserePecasReparacoes]    Script Date: 01/13/2012 20:17:30 *****/
SET ANSI_NULLS ON
GO
SET QUOTED_IDENTIFIER ON
GO
-- =====
-- Author:            <Author,,Name>
-- Create date: <Create Date,,>
-- Description:      <Description,,>
-- =====
CREATE PROCEDURE [dbo].[InserePecasReparacoes]
    -- Add the parameters for the stored procedure here

AS
BEGIN
    -- SET NOCOUNT ON added to prevent extra result sets from
    -- interfering with SELECT statements.
    SET NOCOUNT ON;
    Declare @valorinicial int
    declare @randpeca int
    declare @randreparacao int
    declare @randquantidade int
    SET @valorinicial=0
    declare @tab Table(apeca int,arepa int,aquant int)

    while @valorinicial<= 1000
    Begin
        Set @valorinicial=@valorinicial+1
        set @randpeca= ROUND(((45-1-1)*rand()+1),0)
        set @randreparacao = ROUND(((55-1-1)*rand()+1),0)
        set @randquantidade= ROUND((2*rand()+1),0)
        Insert into Pecas_Reparacoes (nReparacao,nPeca,Quantidade)
    values (@randreparacao,@randpeca,@randquantidade)

        End

END
GO

```

2. Inserir os dados na tabela, utilizando nova query.

```

Insert into Cliente (nCliente, Nome, Morada) values (1, 'João', 'Rua 1')
Insert into Cliente (nCliente, Nome, Morada) values (2, 'Maria', 'Rua 2')
Insert into Cliente (nCliente, Nome, Morada) values (3, 'José', 'Rua 3')
Insert into Cliente (nCliente, Nome, Morada) values (4, 'Mafalda', 'Rua 4')
Insert into Cliente (nCliente, Nome, Morada) values (5, 'Joana', 'Rua 5')
Insert into Cliente (nCliente, Nome, Morada) values (6, 'Fernando', 'Rua 6')
Insert into Cliente (nCliente, Nome, Morada) values (7, 'Ricardo', 'Rua 7')
Insert into Cliente (nCliente, Nome, Morada) values (8, 'Margarida', 'Rua 8')
Insert into Cliente (nCliente, Nome, Morada) values (9, 'Carolina', 'Rua 9')
Insert into Cliente (nCliente, Nome, Morada) values (10, 'Diogo', 'Rua 10')
Insert into Cliente (nCliente, Nome, Morada) values (11, 'Joaquim', 'Rua 11')
Insert into Cliente (nCliente, Nome, Morada) values (12, 'Manuel', 'Rua 12')
Insert into Carro (nCarro, nCliente, Matricula, Marca, Modelo) values (1, 1, 'xx-22-22', 'BMW', 'X5')
Insert into Carro (nCarro, nCliente, Matricula, Marca, Modelo) values (2, 2, 'aa-23-22', 'Mercedes', 'ML')
Insert into Carro (nCarro, nCliente, Matricula, Marca, Modelo) values (3, 2, 'ag-44-22', 'Fiat', 'Punto')
Insert into Carro (nCarro, nCliente, Matricula, Marca, Modelo) values (4, 3, 'sf-33-22', 'VW', 'Polo')
Insert into Carro (nCarro, nCliente, Matricula, Marca, Modelo) values (5, 4, 'gh-22-22', 'Citroen', 'Saxo')
Insert into Carro (nCarro, nCliente, Matricula, Marca, Modelo) values (6, 5, 'ee-22-02', 'VW', 'Golf')
Insert into Carro (nCarro, nCliente, Matricula, Marca, Modelo) values (7, 3, 'bb-22-99', 'AlfaRomeo', 'Giulietta')
Insert into Carro (nCarro, nCliente, Matricula, Marca, Modelo) values (8, 4, 'sa-22-10', 'Peugeot', '206')
Insert into Carro (nCarro, nCliente, Matricula, Marca, Modelo) values (9, 6, 'vv-22-33', 'Renault', 'Clio')
Insert into Carro (nCarro, nCliente, Matricula, Marca, Modelo) values (10, 7, 'bf-33-22', 'Fiat', 'Brava')
Insert into Carro (nCarro, nCliente, Matricula, Marca, Modelo) values (11, 8, 'jj-33-11', 'Mini', 'Cooper')
Insert into Carro (nCarro, nCliente, Matricula, Marca, Modelo) values (12, 9, 'ja-45-12', 'Mitsubishi', 'Pajero')
Insert into Carro (nCarro, nCliente, Matricula, Marca, Modelo) values (13, 10, 'oa-44-22', 'Mitsubishi', 'Colt')
Insert into Carro (nCarro, nCliente, Matricula, Marca, Modelo) values (14, 11, 'as-22-22', 'Mercedes', 'S200')
Insert into Carro (nCarro, nCliente, Matricula, Marca, Modelo) values (15, 12, 'fg-67-88', 'Mercedes', 'E200')
Insert into Carro (nCarro, nCliente, Matricula, Marca, Modelo) values (16, 5, 'nm-98-12', 'Renault', '320')
Insert into Carro (nCarro, nCliente, Matricula, Marca, Modelo) values (17, 9, 'ss-45-67', 'BMW', '530')
Insert into Carro (nCarro, nCliente, Matricula, Marca, Modelo) values (18, 10, 'nm-33-56', 'Renault', 'Megane')
Insert into Carro (nCarro, nCliente, Matricula, Marca, Modelo) values (19, 11, 'mn-55-67', 'VW', 'Golf')
Insert into Carro (nCarro, nCliente, Matricula, Marca, Modelo) values (20, 12, 'cv-34-33', 'Renault', 'Space')
Insert into Mecanico (nMecanico, Nome, precoHomem) values (1, 'Manuel', 20)
Insert into Mecanico (nMecanico, Nome, precoHomem) values (2, 'João', 20)
Insert into Mecanico (nMecanico, Nome, precoHomem) values (3, 'José', 20)
Insert into Mecanico (nMecanico, Nome, precoHomem) values (4, 'Antonio', 20)
Insert into Mecanico (nMecanico, Nome, precoHomem) values (5, 'Pedro', 20)
Insert into Mecanico (nMecanico, Nome, precoHomem) values (6, 'Rafael', 20)
Insert into Mecanico (nMecanico, Nome, precoHomem) values (7, 'Joaquim', 20)

```

```

Insert into Pecas (nPecas, Tipo, Nome, precoPeca) values (1, 'ParaBrisas', 'Direito', 300)
Insert into Pecas (nPecas, Tipo, Nome, precoPeca) values (2, 'Oleo', 'Castrol', 20)
Insert into Pecas (nPecas, Tipo, Nome, precoPeca) values (3, 'Filtro de Oleo', 'NN', 10)
Insert into Pecas (nPecas, Tipo, Nome, precoPeca) values (4, 'Carter', 'BMW', 200)
Insert into Pecas (nPecas, Tipo, Nome, precoPeca) values (5, 'Bujao', 'Varios', 2)
Insert into Pecas (nPecas, Tipo, Nome, precoPeca) values (6, 'Pneu', 'Pirelli', 40)
Insert into Pecas (nPecas, Tipo, Nome, precoPeca) values (7, 'Pastilhas de Travao', 'Valeo', 25)
Insert into Pecas (nPecas, Tipo, Nome, precoPeca) values (8, 'Auto Radio', 'Sony', 200)
Insert into Pecas (nPecas, Tipo, Nome, precoPeca) values (9, 'Colunas', 'Sony', 20)
Insert into Pecas (nPecas, Tipo, Nome, precoPeca) values (10, 'Escape', 'Vrum', 20)
Insert into Pecas (nPecas, Tipo, Nome, precoPeca) values (11, 'Correia de Distribuição', 'Aluz', 20)
Insert into Pecas (nPecas, Tipo, Nome, precoPeca) values (12, 'Pneu', 'Michellin', 50)
Insert into Pecas (nPecas, Tipo, Nome, precoPeca) values (13, 'Jantes', 'Estoril', 100)
Insert into Pecas (nPecas, Tipo, Nome, precoPeca) values (14, 'Limpa Vidros', 'Redex', 2)
Insert into Pecas (nPecas, Tipo, Nome, precoPeca) values (15, 'Oleo', 'Shell', 20)
Insert into Pecas (nPecas, Tipo, Nome, precoPeca) values (16, 'Baterias', 'Varta', 40)
Insert into Pecas (nPecas, Tipo, Nome, precoPeca) values (17, 'Escovas Limpa Vidros', 'Valeo', 4)
Insert into Pecas (nPecas, Tipo, Nome, precoPeca) values (18, 'Discos de Travao', 'Valeo', 25)
Insert into Pecas (nPecas, Tipo, Nome, precoPeca) values (19, 'Lampada 30 Leds', 'China', 13)
Insert into Pecas (nPecas, Tipo, Nome, precoPeca) values (20, 'Booster', 'Norauto', 40)
Insert into Pecas (nPecas, Tipo, Nome, precoPeca) values (21, 'Carregador de Bateria', 'Norauto', 30)
Insert into Pecas (nPecas, Tipo, Nome, precoPeca) values (22, 'Preguicas', 'China', 15)
Insert into Pecas (nPecas, Tipo, Nome, precoPeca) values (23, 'Macaco', 'China', 30)
Insert into Pecas (nPecas, Tipo, Nome, precoPeca) values (24, 'GPS', 'TomTom', 60)
Insert into Pecas (nPecas, Tipo, Nome, precoPeca) values (25, 'Lampadas', 'Philips', 5)
Insert into Pecas (nPecas, Tipo, Nome, precoPeca) values (26, 'Velas', 'Valeo', 2)
Insert into Pecas (nPecas, Tipo, Nome, precoPeca) values (27, 'Sensores de marcha atras', 'China', 40)
Insert into Pecas (nPecas, Tipo, Nome, precoPeca) values (28, 'Sensores de chuva', 'China', 50)
Insert into Pecas (nPecas, Tipo, Nome, precoPeca) values (29, 'Filtro de Ar', 'Valeo', 5)
Insert into Pecas (nPecas, Tipo, Nome, precoPeca) values (30, 'Embraiagem', 'Noite', 20)
Insert into Pecas (nPecas, Tipo, Nome, precoPeca) values (31, 'ParaBrisas', 'FAG', 500)
Insert into Pecas (nPecas, Tipo, Nome, precoPeca) values (32, 'Amortecedores', 'Rancho', 200)

```

```

Insert into Pecas (nPecas,Tipo,Nome,precoPeca) values (33,'Molas','Rancho',80)
Insert into Pecas (nPecas,Tipo,Nome,precoPeca) values (34,'Amortecedores','Koni',200)
Insert into Pecas (nPecas,Tipo,Nome,precoPeca) values (35,'Oleo Travoes','Visco',2)
Insert into Pecas (nPecas,Tipo,Nome,precoPeca) values (36,'Lavagem','A mao',10)
Insert into Pecas (nPecas,Tipo,Nome,precoPeca) values (37,'Bracos de Suspencao','oi',120)
Insert into Pecas (nPecas,Tipo,Nome,precoPeca) values (38,'Bomba de Agua','Bum',45)
Insert into Pecas (nPecas,Tipo,Nome,precoPeca) values (39,'Bomba de Trava','Trav',80)
Insert into Pecas (nPecas,Tipo,Nome,precoPeca) values (40,'Liquido Limpa Vidros','Redex',2)
Insert into Pecas (nPecas,Tipo,Nome,precoPeca) values (42,'Buzina','Pi',52)
Insert into Pecas (nPecas,Tipo,Nome,precoPeca) values (43,'Radiador','BMW',132)
Insert into Pecas (nPecas,Tipo,Nome,precoPeca) values (44,'Barras de Tejadilho','Segura',100)
Insert into Pecas (nPecas,Tipo,Nome,precoPeca) values (45,'Manometros','Stack',80)
INSERT [dbo].[Reparacoes] ([nReparacao], [MDO], [nCarro], [nMecanico]) VALUES (1, 41, 8, 5)
INSERT [dbo].[Reparacoes] ([nReparacao], [MDO], [nCarro], [nMecanico]) VALUES (2, 44, 18, 3)
INSERT [dbo].[Reparacoes] ([nReparacao], [MDO], [nCarro], [nMecanico]) VALUES (3, 83, 13, 5)
INSERT [dbo].[Reparacoes] ([nReparacao], [MDO], [nCarro], [nMecanico]) VALUES (4, 28, 18, 5)
INSERT [dbo].[Reparacoes] ([nReparacao], [MDO], [nCarro], [nMecanico]) VALUES (5, 37, 16, 6)
INSERT [dbo].[Reparacoes] ([nReparacao], [MDO], [nCarro], [nMecanico]) VALUES (6, 41, 18, 1)
INSERT [dbo].[Reparacoes] ([nReparacao], [MDO], [nCarro], [nMecanico]) VALUES (7, 11, 5, 3)
INSERT [dbo].[Reparacoes] ([nReparacao], [MDO], [nCarro], [nMecanico]) VALUES (8, 6, 7, 7)
INSERT [dbo].[Reparacoes] ([nReparacao], [MDO], [nCarro], [nMecanico]) VALUES (9, 100, 12, 2)
INSERT [dbo].[Reparacoes] ([nReparacao], [MDO], [nCarro], [nMecanico]) VALUES (10, 16, 6, 7)
INSERT [dbo].[Reparacoes] ([nReparacao], [MDO], [nCarro], [nMecanico]) VALUES (11, 6, 19, 3)
INSERT [dbo].[Reparacoes] ([nReparacao], [MDO], [nCarro], [nMecanico]) VALUES (12, 82, 4, 1)
INSERT [dbo].[Reparacoes] ([nReparacao], [MDO], [nCarro], [nMecanico]) VALUES (13, 96, 4, 4)
INSERT [dbo].[Reparacoes] ([nReparacao], [MDO], [nCarro], [nMecanico]) VALUES (14, 61, 13, 7)
INSERT [dbo].[Reparacoes] ([nReparacao], [MDO], [nCarro], [nMecanico]) VALUES (15, 21, 6, 2)
INSERT [dbo].[Reparacoes] ([nReparacao], [MDO], [nCarro], [nMecanico]) VALUES (16, 22, 6, 1)
INSERT [dbo].[Reparacoes] ([nReparacao], [MDO], [nCarro], [nMecanico]) VALUES (17, 62, 4, 6)
INSERT [dbo].[Reparacoes] ([nReparacao], [MDO], [nCarro], [nMecanico]) VALUES (18, 87, 10, 2)
INSERT [dbo].[Reparacoes] ([nReparacao], [MDO], [nCarro], [nMecanico]) VALUES (19, 53, 3, 6)
INSERT [dbo].[Reparacoes] ([nReparacao], [MDO], [nCarro], [nMecanico]) VALUES (20, 95, 14, 4)
INSERT [dbo].[Reparacoes] ([nReparacao], [MDO], [nCarro], [nMecanico]) VALUES (21, 98, 6, 4)
INSERT [dbo].[Reparacoes] ([nReparacao], [MDO], [nCarro], [nMecanico]) VALUES (22, 17, 5, 5)
INSERT [dbo].[Reparacoes] ([nReparacao], [MDO], [nCarro], [nMecanico]) VALUES (23, 55, 1, 5)
INSERT [dbo].[Reparacoes] ([nReparacao], [MDO], [nCarro], [nMecanico]) VALUES (24, 80, 8, 1)
INSERT [dbo].[Reparacoes] ([nReparacao], [MDO], [nCarro], [nMecanico]) VALUES (25, 22, 2, 5)
INSERT [dbo].[Reparacoes] ([nReparacao], [MDO], [nCarro], [nMecanico]) VALUES (26, 2, 13, 6)
INSERT [dbo].[Reparacoes] ([nReparacao], [MDO], [nCarro], [nMecanico]) VALUES (27, 63, 18, 7)
INSERT [dbo].[Reparacoes] ([nReparacao], [MDO], [nCarro], [nMecanico]) VALUES (28, 46, 5, 3)
INSERT [dbo].[Reparacoes] ([nReparacao], [MDO], [nCarro], [nMecanico]) VALUES (29, 19, 18, 6)
INSERT [dbo].[Reparacoes] ([nReparacao], [MDO], [nCarro], [nMecanico]) VALUES (30, 71, 16, 6)
INSERT [dbo].[Reparacoes] ([nReparacao], [MDO], [nCarro], [nMecanico]) VALUES (31, 97, 11, 3)
INSERT [dbo].[Reparacoes] ([nReparacao], [MDO], [nCarro], [nMecanico]) VALUES (32, 91, 17, 2)
INSERT [dbo].[Reparacoes] ([nReparacao], [MDO], [nCarro], [nMecanico]) VALUES (33, 65, 8, 2)
INSERT [dbo].[Reparacoes] ([nReparacao], [MDO], [nCarro], [nMecanico]) VALUES (34, 29, 10, 1)
INSERT [dbo].[Reparacoes] ([nReparacao], [MDO], [nCarro], [nMecanico]) VALUES (35, 50, 5, 6)
INSERT [dbo].[Reparacoes] ([nReparacao], [MDO], [nCarro], [nMecanico]) VALUES (36, 18, 7, 5)
INSERT [dbo].[Reparacoes] ([nReparacao], [MDO], [nCarro], [nMecanico]) VALUES (37, 45, 12, 5)
INSERT [dbo].[Reparacoes] ([nReparacao], [MDO], [nCarro], [nMecanico]) VALUES (38, 6, 12, 2)
INSERT [dbo].[Reparacoes] ([nReparacao], [MDO], [nCarro], [nMecanico]) VALUES (39, 90, 13, 3)
INSERT [dbo].[Reparacoes] ([nReparacao], [MDO], [nCarro], [nMecanico]) VALUES (40, 18, 9, 4)
INSERT [dbo].[Reparacoes] ([nReparacao], [MDO], [nCarro], [nMecanico]) VALUES (41, 3, 8, 7)
INSERT [dbo].[Reparacoes] ([nReparacao], [MDO], [nCarro], [nMecanico]) VALUES (42, 60, 19, 5)
INSERT [dbo].[Reparacoes] ([nReparacao], [MDO], [nCarro], [nMecanico]) VALUES (43, 80, 10, 7)
INSERT [dbo].[Reparacoes] ([nReparacao], [MDO], [nCarro], [nMecanico]) VALUES (44, 97, 17, 2)
INSERT [dbo].[Reparacoes] ([nReparacao], [MDO], [nCarro], [nMecanico]) VALUES (45, 49, 3, 6)
INSERT [dbo].[Reparacoes] ([nReparacao], [MDO], [nCarro], [nMecanico]) VALUES (46, 25, 12, 5)
INSERT [dbo].[Reparacoes] ([nReparacao], [MDO], [nCarro], [nMecanico]) VALUES (47, 15, 17, 4)
INSERT [dbo].[Pecas_Reparacoes] ([nReparacao], [nPeca], [Quantidade]) VALUES (34, 37, 2)
INSERT [dbo].[Pecas_Reparacoes] ([nReparacao], [nPeca], [Quantidade]) VALUES (34, 12, 2)
INSERT [dbo].[Pecas_Reparacoes] ([nReparacao], [nPeca], [Quantidade]) VALUES (3, 4, 3)
INSERT [dbo].[Pecas_Reparacoes] ([nReparacao], [nPeca], [Quantidade]) VALUES (24, 4, 1)
INSERT [dbo].[Pecas_Reparacoes] ([nReparacao], [nPeca], [Quantidade]) VALUES (39, 4, 2)
INSERT [dbo].[Pecas_Reparacoes] ([nReparacao], [nPeca], [Quantidade]) VALUES (3, 22, 2)
INSERT [dbo].[Pecas_Reparacoes] ([nReparacao], [nPeca], [Quantidade]) VALUES (6, 43, 2)
INSERT [dbo].[Pecas_Reparacoes] ([nReparacao], [nPeca], [Quantidade]) VALUES (20, 13, 2)
INSERT [dbo].[Pecas_Reparacoes] ([nReparacao], [nPeca], [Quantidade]) VALUES (19, 2, 2)
INSERT [dbo].[Pecas_Reparacoes] ([nReparacao], [nPeca], [Quantidade]) VALUES (43, 28, 3)
INSERT [dbo].[Pecas_Reparacoes] ([nReparacao], [nPeca], [Quantidade]) VALUES (41, 5, 2)
INSERT [dbo].[Pecas_Reparacoes] ([nReparacao], [nPeca], [Quantidade]) VALUES (46, 4, 1)
INSERT [dbo].[Pecas_Reparacoes] ([nReparacao], [nPeca], [Quantidade]) VALUES (16, 11, 1)
INSERT [dbo].[Pecas_Reparacoes] ([nReparacao], [nPeca], [Quantidade]) VALUES (48, 10, 1)
INSERT [dbo].[Pecas_Reparacoes] ([nReparacao], [nPeca], [Quantidade]) VALUES (35, 15, 3)
INSERT [dbo].[Pecas_Reparacoes] ([nReparacao], [nPeca], [Quantidade]) VALUES (2, 40, 3)

```



```

INSERT [dbo].[Pecas_Reparacoes] ([nReparacao], [nPeca], [Quantidade]) VALUES (50, 14, 1)
INSERT [dbo].[Pecas_Reparacoes] ([nReparacao], [nPeca], [Quantidade]) VALUES (43, 3, 1)
INSERT [dbo].[Pecas_Reparacoes] ([nReparacao], [nPeca], [Quantidade]) VALUES (42, 8, 1)
INSERT [dbo].[Pecas_Reparacoes] ([nReparacao], [nPeca], [Quantidade]) VALUES (29, 36, 3)
INSERT [dbo].[Pecas_Reparacoes] ([nReparacao], [nPeca], [Quantidade]) VALUES (6, 43, 2)
INSERT [dbo].[Pecas_Reparacoes] ([nReparacao], [nPeca], [Quantidade]) VALUES (44, 29, 3)
INSERT [dbo].[Pecas_Reparacoes] ([nReparacao], [nPeca], [Quantidade]) VALUES (30, 37, 3)
INSERT [dbo].[Pecas_Reparacoes] ([nReparacao], [nPeca], [Quantidade]) VALUES (52, 5, 2)
INSERT [dbo].[Pecas_Reparacoes] ([nReparacao], [nPeca], [Quantidade]) VALUES (54, 29, 3)
INSERT [dbo].[Pecas_Reparacoes] ([nReparacao], [nPeca], [Quantidade]) VALUES (36, 5, 2)
INSERT [dbo].[Pecas_Reparacoes] ([nReparacao], [nPeca], [Quantidade]) VALUES (20, 11, 3)
INSERT [dbo].[Pecas_Reparacoes] ([nReparacao], [nPeca], [Quantidade]) VALUES (54, 38, 3)
INSERT [dbo].[Pecas_Reparacoes] ([nReparacao], [nPeca], [Quantidade]) VALUES (40, 10, 2)
INSERT [dbo].[Pecas_Reparacoes] ([nReparacao], [nPeca], [Quantidade]) VALUES (41, 44, 2)
INSERT [dbo].[Pecas_Reparacoes] ([nReparacao], [nPeca], [Quantidade]) VALUES (52, 31, 2)
INSERT [dbo].[Pecas_Reparacoes] ([nReparacao], [nPeca], [Quantidade]) VALUES (19, 28, 2)
INSERT [dbo].[Pecas_Reparacoes] ([nReparacao], [nPeca], [Quantidade]) VALUES (5, 13, 3)
INSERT [dbo].[Pecas_Reparacoes] ([nReparacao], [nPeca], [Quantidade]) VALUES (8, 17, 3)
INSERT [dbo].[Pecas_Reparacoes] ([nReparacao], [nPeca], [Quantidade]) VALUES (10, 24, 2)
INSERT [dbo].[Pecas_Reparacoes] ([nReparacao], [nPeca], [Quantidade]) VALUES (33, 7, 1)
INSERT [dbo].[Pecas_Reparacoes] ([nReparacao], [nPeca], [Quantidade]) VALUES (15, 32, 2)
INSERT [dbo].[Pecas_Reparacoes] ([nReparacao], [nPeca], [Quantidade]) VALUES (46, 36, 3)
INSERT [dbo].[Pecas_Reparacoes] ([nReparacao], [nPeca], [Quantidade]) VALUES (28, 10, 1)
INSERT [dbo].[Pecas_Reparacoes] ([nReparacao], [nPeca], [Quantidade]) VALUES (9, 35, 2)
INSERT [dbo].[Pecas_Reparacoes] ([nReparacao], [nPeca], [Quantidade]) VALUES (3, 30, 3)
INSERT [dbo].[Pecas_Reparacoes] ([nReparacao], [nPeca], [Quantidade]) VALUES (8, 12, 2)
INSERT [dbo].[Pecas_Reparacoes] ([nReparacao], [nPeca], [Quantidade]) VALUES (7, 26, 3)
INSERT [dbo].[Pecas_Reparacoes] ([nReparacao], [nPeca], [Quantidade]) VALUES (47, 33, 2)
  
```

Por fim temos a nossa tabela feita e preenchida agora podemos- lhe fazer as perguntas que queremos basta fazer as vistas com as tabelas corretas.

Para que as respostas deem sempre certas devemos ter em conta o desenho feito, para que possa-mos saber quais as tabelas precisa-mos para que elas se possam interligar e fazer a pesquisa correta.

The screenshot shows the Microsoft SQL Server Enterprise Manager interface. The left pane displays the 'Object Explorer' for a server named 'TANIA-HPSQLEXP...3_12mecmanual'. The right pane shows a query window with the following SQL code:

```
SELECT dbo.Carro.Marca, dbo.Carro.Modelo, dbo.Reparacoes.MCO, dbo.Reparacoes.nReparacao, dbo.Mecanico.Nome
FROM dbo.Carro INNER JOIN
    dbo.Reparacoes ON dbo.Carro.nCarro = dbo.Reparacoes.nCarro INNER JOIN
    dbo.Mecanico ON dbo.Reparacoes.nMecanico = dbo.Mecanico.nMecanico
GROUP BY dbo.Carro.Marca, dbo.Carro.Modelo, dbo.Reparacoes.MCO, dbo.Reparacoes.nReparacao, dbo.Mecanico.Nome
HAVING (dbo.Mecanico.Nome = N'Manuel')
```

Below the query, a table of results is displayed with the following data:

Marca	Modelo	MCO	nReparacao	Nome
Renault	Megane	41	4	Manuel
VW	Polo	83	12	Manuel
VW	Golf	12	36	Manuel
Pugeot	306	90	24	Manuel
Fiat	Braun	29	24	Manuel