

Sistemas
operativos
unix



Escola Eça de Queirós

Trabalho realizado por:

Dimas Marques e-mail :dmarques@ecaredes6.net

Paulo silva e-mail: psilva@ecaredes6.net

Turma :S12

LINUX

Ano Lectivo : 2009/2010

Índice

1-caixa mágica



2-fedora



3-debian



4-suse



5-ubuntu



6-red hat



LINUX

Linux é um sistema operativo baseado na arquitetura Unix que foi desenvolvido por Linus Torvalds. O Linux é um dos mais exemplos de desenvolvimento com código aberto e de software livre. O seu código fonte está disponível sob licença (GPL) para qualquer pessoa utilizar, estudar, modificar e distribuir livremente.



Foi baseado no sistema Linux que nasceram todos outros de que eu estou a fazer o trabalho o Caixa Magica, Fedora, Debian, Suse, Ubuntu, Red Hat.

LINUX

Linux Caixa Mágica, é um sistema operativo de código aberto gerido pela empresa Caixa Mágica Software. Existem várias versões e formas de distribuição do Linux Caixa Mágica. As versões gratuitas e sem suporte são distribuídas no servidor da empresa e em outros servidores normalmente de instituições de ensino em Portugal

versão paga, inclui suporte por telefone e por e-mail prestado pela empresa Caixa Mágica Software. Esta versão inclui também uma cópia em DVD e alguns benefícios adicionais como descontos em ações de formação da empresa.



LINUX

Caixa magica

O "Linux Caixa Mágica 12 DVD (32 bits)", "Linux Caixa Mágica 12 DVD (64bits)", "Linux Caixa Mágica 12 - Live CD Gnome" e "Linux Caixa Mágica 12 - Live CD KDE" são gratuitos e apenas estão disponíveis em linha nos *mirrors*. Estas versões não têm suporte por telefone ou email nem manual de utilização, excepto o criado pela comunidade de utilizadores.



O "Linux Caixa Mágica 12 Pro" está disponível apenas sob pagamento e pode ser descarregado em linha dos servidores da empresa. O DVD é entregue por correio ou adquirido nas lojas e grandes superfícies dos canais de distribuição da Porto Editora.

LINUX

Fedora é uma distribuição Linux baseada em pacotes RPM, criada pela Red Hat. Atualmente mantida pelo Projeto Fedora. Sua instalação é semelhante a versão 9 do Red Hat, em computadores com mais de 1 GHz de processamento e 256 de MB de memória RAM, a instalação padrão demora cerca de 30 minutos.



As versões testes do Fedora foram iniciadas a partir de Julho de 2003 e em Março de 2004 saiu a primeira versão estável. O Fedora é um sistema que pode ser utilizado tanto em desktop quanto em servidor sendo derivado do Red Hat Linux 9 (uma das distribuições Linux mais populares).

Suas principais características são



Fácil utilização, mesmo para os utilizadores inexperientes em GNU/Linux.

Instalador Anaconda, um dos mais fáceis utilizados atualmente.

Gestor de desktop GNOME e KDE.

Inclui diversos Drives de periféricos atualizados, facilitando a detecção de hardwares mais novos.

Possui diversas interfaces de configuração (Rede, Video, Som, Segurança, Teclado, Samba, Serviços e etc) facilitando a administração e configuração do sistema.

Sistema para gerenciamento de pacotes Yuan e atualizador de pacotes PackageKit (a partir do Fedora 9).

LINUX

Suas principais características são



Inumeros programas divididos por temas, que podem ser selecionados na instalação ou através do gerenciador de pacotes. LiveCDs instaláveis com Gnome e/ou KDE disponíveis oficialmente.

A partir da versão 7, inclui o REVISOR, uma ferramenta de facil utilização para que qualquer pessoas possa gerar sua versão LiveCD ou DVD baseado no Fedora.

Disponível em CDs (exceto as versões 7 e 8, lançadas somente em DVD a partir da versão 7).

Disponível nas arquiteturas x86, x86_64 e PPC.

LINUX

O Debian foi fundado em 1993 por Ian Murdock, ao tempo estudante universitário, que escreveu o *Manifesto Debian* que apelava à criação de uma distribuição Linux a ser mantida de uma maneira aberta, segundo o espírito do Linux e do GNU.



O nome Debian vem dos nomes dos seus fundadores, Ian Murdock e de sua mulher, Debra. A palavra "Debian" é pronunciada em Português como Débian.

O Projeto Debian cresceu vagarosamente e lançou suas versões 0.9x em 1994 e 1995, e a primeira versão 1.x do Debian aconteceu em 1996. Bruce Perens deixou o projeto em 1998 antes do lançamento da primeira versão Debian baseada em glibc, a 2.0.



O ano de 1999 trouxe as primeiras distribuições GNU/Linux baseadas em Debian, Corel Linux e Stormix's Storm Linux, hoje descontinuadas mas que iniciaram o que é hoje uma notável tendência às distribuições baseadas em Debian.

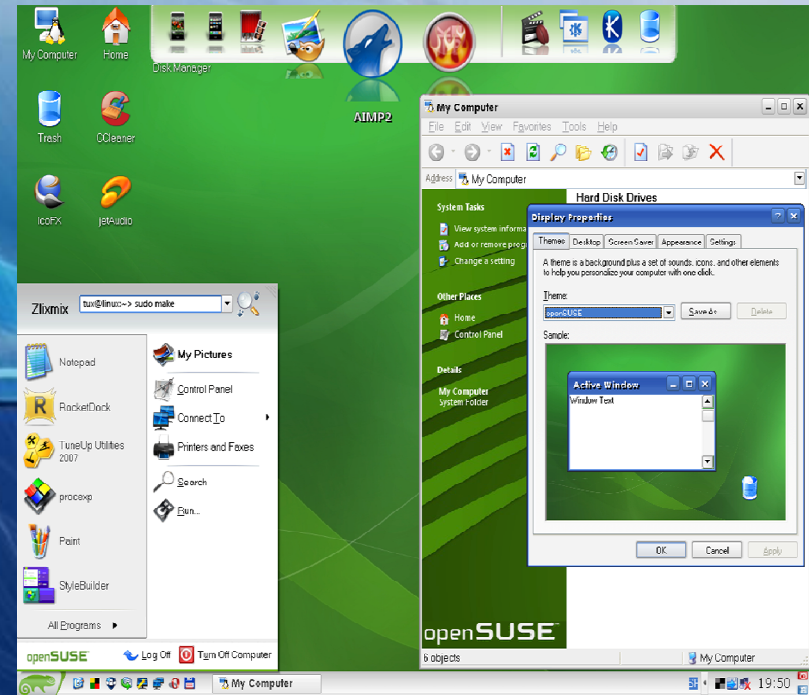
O Projeto continuou elegendo novos líderes e fazendo mais duas versões 2.x, cada qual incluindo mais pacotes. APT foi lançada durante este tempo e o Debian GNU/Hurd também iniciou-se. A versão 3.0 de 2002, e esta disponível para cinco novas arquiteturas.



LINUX

Debian celebrou o seu décimo aniversário em 16 de Agosto de 2003, com muitas festas de aniversário em todo o mundo

Open SUSE, é um sistema operativo construído em cima do kernel do Linux, desenvolvido pela comunidade, Projeto open SUSE e patrocinado pela Novell. Após a aquisição do SUSE Linux em janeiro de 2004, Novell decidiu liberar o produto SUSE Linux Professional como um projeto de código 100% aberto, envolvendo a comunidade no processo de desenvolvimento.



A versão inicial do projeto da comunidade foi uma versão beta do SUSE Linux 10.0, e em Novembro de 2009, a versão estável atual é o openSUSE 11.2.

LINUX

Distribuição

Open SUSE é plena e livremente disponível para download imediato, e também é vendido em caixa de retalho ao público em geral. Assim, se houver apenas uma distribuição open SUSE, ele vem em várias edições de x86 e x86-64 arquiteturas (como a versão 11.2):



Open SUSE Download Edition: Esta é a versão ISO de forma gratuita, disponível na página de downloads do open-suse. Ele está disponível como um Live-CD (versão KDE4 ou GNOME), que pode ser instalado no disco rígido .

Edition Retail openSUSE:

utilizadores podem comprar caixa openSUSE da Novell. Ele contém um DVD-9 (dupla camada), englobando os 32-bit e 64, juntamente com um CD, incluindo softwares de código aberto, documentação impressa e 90 dias de suporte ao utilizador limitado.



- FTP:** Existe também uma pequena instalação para o open-SUSE directamente do FTP (instalação de rede). Há espelhos nas duas árvores diferentes FTP: um para os pacotes open-source (OSS), Open SUSE Factory: Esta é a versão de desenvolvimento contínuo em curso, a partir do qual a equipe de desenvolvimento tirar instantâneos regulares (Marcos e RC) para obter o open SUSE estável.

A proposta do Ubuntu é oferecer um sistema operativo que qualquer pessoa possa utilizar sem dificuldades, independentemente de nacionalidade, nível de conhecimento ou limitações físicas. A distribuição deve ser constituída totalmente de software gratuito e livre.



Actualmente uma organização cuida para que cópias sejam remetidas em CDS para todo o mundo sem custos.

LINUX

Durante vários meses a *distribuição* Ubuntu está em primeiro lugar no Distrowatch , página especializada em catalogar o desempenho e uso das muitas *distribuições* Linux.



Em 8 de Julho de 2005, Mark Shuttleworth e a Canonical Ltd anunciaram a criação da Fundação Ubuntu e providenciaram um suporte inicial de dez milhões de dólares. A finalidade da fundação é garantir apoio e desenvolvimento a todas as versões posteriores à 5.10.

O principal produto da Red Hat costumava ser o Red Hat Linux, que era vendido para uso privado e para as empresas. Porém, em 2004 a Red Hat iniciou uma separação dos dois mercados. Com a criação do Red Hat Enterprise Linux, a Red Hat começou a concentrar os seus esforços no mercado das empresas, mais rentáveis.



LINUX

Red Hat Linux é uma distribuição de Linux muito conhecida, líder do mercado nos EUA, criada e mantida pela Red Hat.

Um grupo de programadores na Carolina do Norte decidiu tornar o Linux mais fácil para possibilitar às pessoas uma experiência mais fácil do mesmo. Como muitos grupos, o seu objectivo era empacotar todos os bits necessários numa distribuição coerente, facilitando aos inexperientes o contato com o novo sistema operacional

Esta distribuição porém, tinha, uma característica distinta das outras. Em vez de ser uma cópia de um disco rígido que tivesse o Linux instalado, esta distribuição foi baseada no conceito de pacotes. Cada pacote fornece um pedaço diferente de software configurado, completamente testado e pronto para rodar. Se o usuário quiser instalar um novo programa, poderá carregar o pacote e instalá-lo,



LINUX

Cada pacote fornece um pedaço diferente de software configurado, podendo imediatamente utilizá-lo. Se o usuário quiser remover algum programa, poderá removê-lo com um único comando. Este conceito ainda facilita as actualizações, uma vez que os pacotes são carregados de repositórios pré-configurados.

Red Hat Enterprise Linux não tem ciclo de lançamento fixa. Tim Burke, vice-presidente de engenharia da Red Hat, Red Hat Enterprise Linux 6 está atualmente em desenvolvimento e com lançamento previsto para o segundo semestre de 2010.¹ Provavelmente será baseado no Fedora 13

Conclusão

O sistema Linux de código aberto e de software, que foi desenvolvido por Linus Torvalds foi baseado no sistema Unix.

Na pesquisa que eu fiz cheguei á conclusão que todos os sistemas se baseiam no sistema do Linux, quer o caixa mágico, fedora, debian, suse, ubunto, red-hat e outros, por aquilo que eu li e vi a única coisa que os vai definir uns dos outros é os modos gráficos, velocidade e alguns programas de softower de resto parecem-me todos idênticos.

Biografia

www.wikipedia.org

www.google.pt

www.debian.com

LINUX

Trabalho concluído

Em: 26/02/2010

Fim

LINUX